

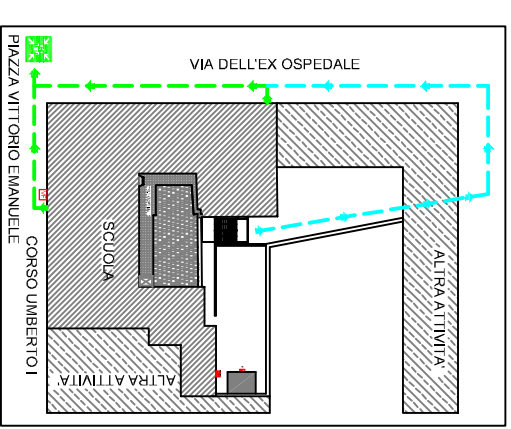
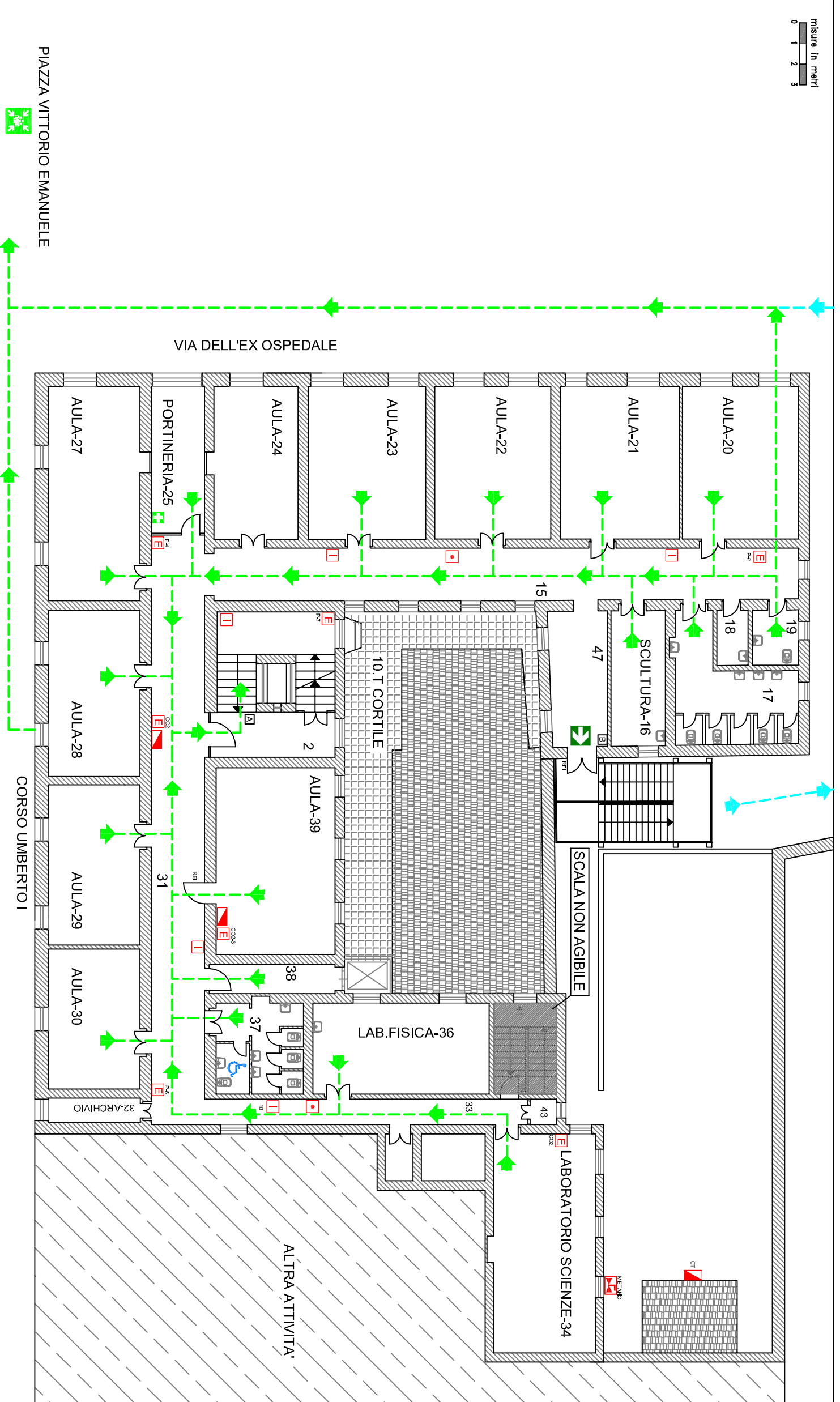
SEGNALE ALLARME

SEGNALE EVACUAZIONE = 3 SUONI LUNGI DELLA CAMPANELLA O TROMBA DA STADIO O VERBALMENTE

SEGNALE DI RESTARE O RIENTRARE NELL'EDIFICIO = 1 SUONO LUNGO DELLA CAMPANELLA O TROMBA DA STADIO O VERBALMENTE

FINE DELL'EMERGENZA = VERBALMENTE

Redatto dall'RSPP: Ing. Francesco De Matteis



PLANIMETRIA GENERALE

- LEGENDA**
- PERCORSO DI USCITA (VARI COLORI)
 - ESTINTORE
 - ATTACCO VVF
 - IDRANTE
 - PULSANTE D'ALLARME
 - PULSANTE SGANCIO CORENTE

- CASSETTA PRONTO SOCCORSO
- QUADRO ELETTRICO
- COMANDO ALIMENTAZIONE CT
- TU SEI QUI
- PUNTO DI RACCOLTA
- USCITA EMERGENZA ALTERNATIVA DA USARE SOLO IN CASO DI IMPOSSIBILITÀ DI UTILIZZO DI QUELLA INDICATA

CHIAMATE DI EMERGENZA

NUMERO UNICO EMERGENZE	112
VIGILI DEL FUOCO	115
POLIZIA	113
CARABINIERI	112
AMBULANZA	118

- PROCEDURE DI EVACUAZIONE**
1. Mantenere la calma
 2. Interrompere immediatamente ogni attività
 3. Chiudere le finestre e la porta dietro di se
 4. Non portare oggetti ingombranti (borse, ecc)
 5. Incollonarsi dietro l'apri fila
 6. Non spingere, non gridare, non correre



7. Durante il percorso mantenere la destra
8. Non tornare indietro per nessun motivo
9. In presenza di fumo bognare un fazzoletto coprirsi le vie respiratorie e, se il caso, camminare coproni
10. Se impossibilitati ad uscire portarsi vicino ad una finestra per chiedere soccorso all'esterno
11. Non usare l'ascensore in caso d'incendio e terremoto