

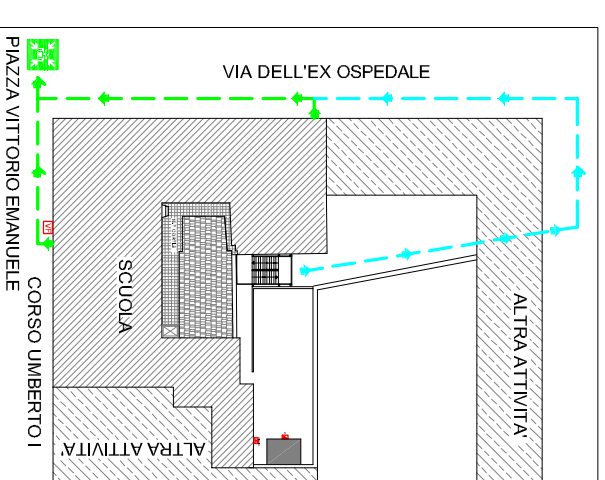
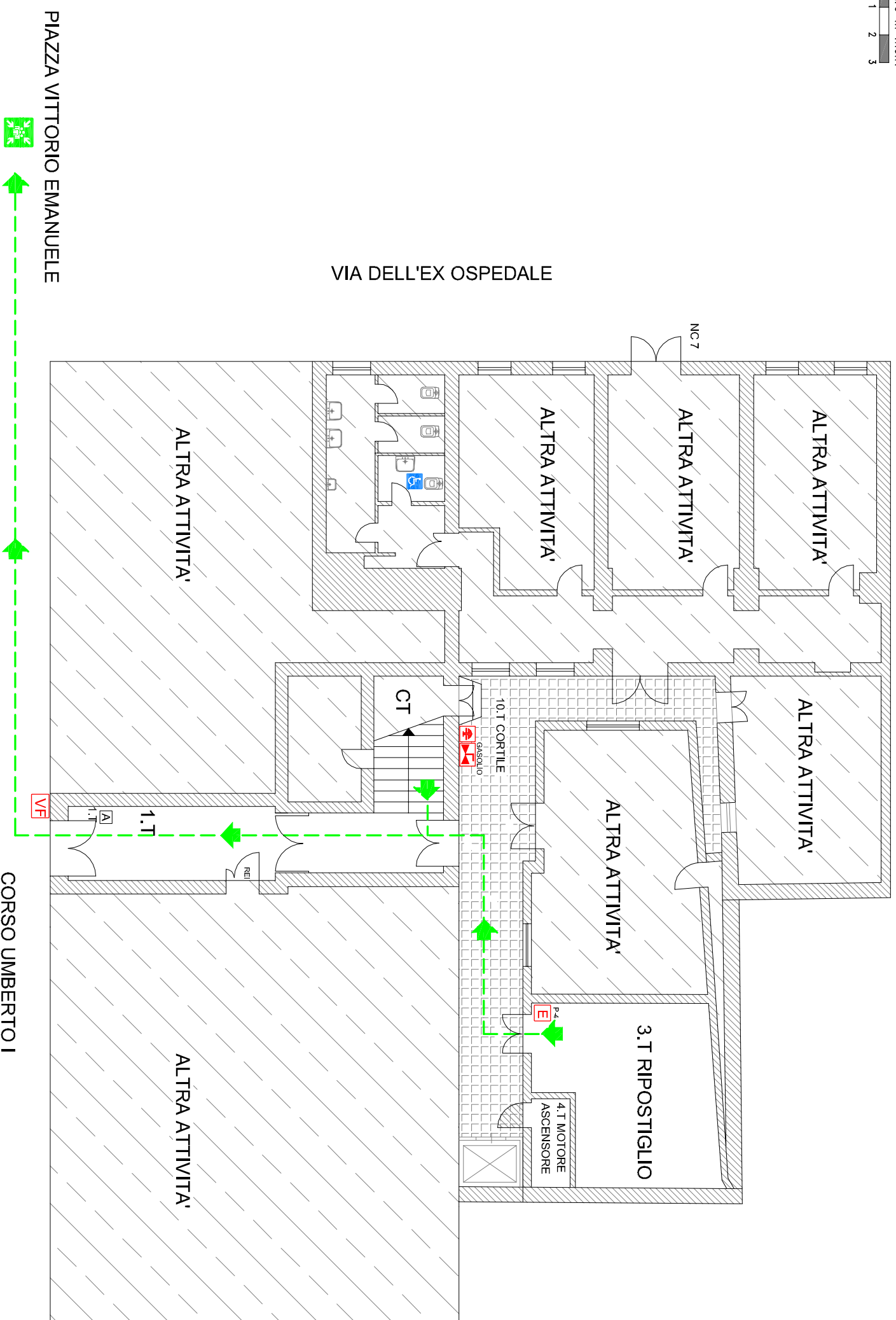
SEGNALE ALLARME

SEGNALE EVACUAZIONE = 3 SUONI LUNGI DELLA CAMPANELLA O TROMBA DA STADIO O VERBALMENTE

SEGNALE DI RESTARE O RIENTRARE NELL'EDIFICIO = 1 SUONO LUNGO DELLA CAMPANELLA O TROMBA DA STADIO O VERBALMENTE

FINE DELL'EMERGENZA = VERBALMENTE

Redatto dall'RSPP: Ing. Francesco De Matteis

misure in metri
0 1 2 3**PLANIMETRIA GENERALE**

LEGENDA	
	PERCORSO DI USCITA (VARI COLORI)
	ESTINTORE
	ATTACCO VVF
	IDRANTE
	PULSANTE D'ALLARME
	PULSANTE SGANCIO CORRENTE
	CASSETTA PRONTO SOCCORSO
	QUADRO ELETTRICO
	COMANDO ALIMENTAZIONE CT
	TU SEI QUI
	PUNTO DI RACCOLTA
	USCITA EMERGENZA ALTERNATIVA DA USARE SOLO IN CASO DI IMPOSSIBILITA' DI UTILIZZO DI QUELLA INDICATA

CHIAMATE DI EMERGENZA	
	NUMERO UNICO EMERGENZE 112
	VIGILI DEL FUOCO 115
	POLIZIA 113
	CARABINIERI 112
	AMBULANZA 118

PROCEDURE DI EVACUAZIONE

- Mantenere la calma
- Interrompere immediatamente ogni attività
- Chiudere le finestre e la porta dietro di se
- Non portare oggetti ingombranti (borse, ecc)
- Incolonnarsi dietro l'apri fila
- Non spingere, non gridare, non correre



- Durante il percorso mantenere la destra
- Non tornare indietro per nessun motivo
- In presenza di fumo bognare un fazzoletto coprirsi le vie respiratorie e, se il caso, camminare coproni
- Se impossibilitati ad uscire portarsi vicino ad una finestra per chiedere soccorso all'esterno
- Non usare l'ascensore in caso d'incendio e terremoto