

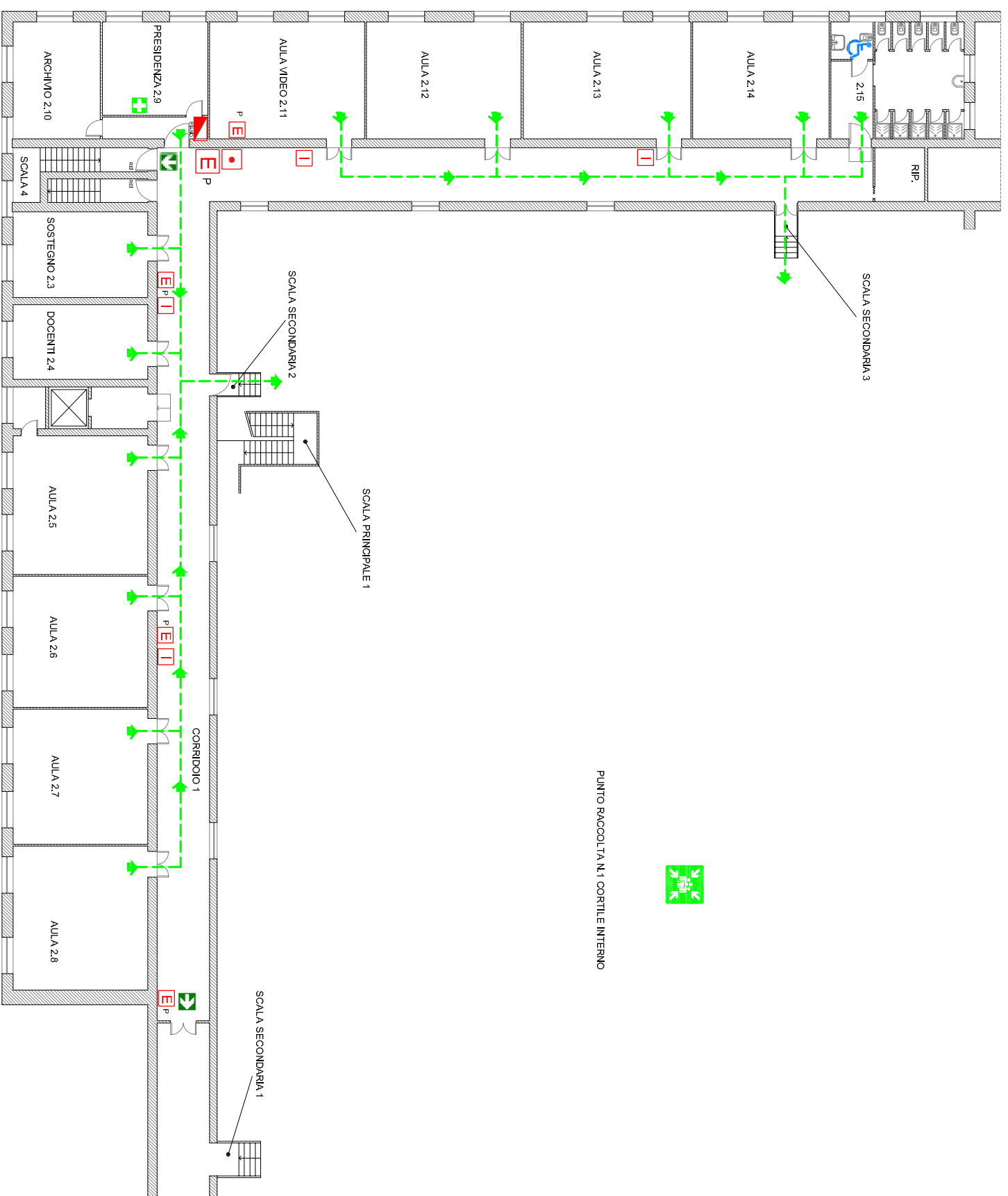
SEGNALI EMERGENZA

EMERGENZA INTERNA: SEGNALE EVACUAZIONE = 3 SUONI LUNGI DELLA CAMPANELLA O TROMBA DA STADIO O VERBALMENTE

EMERGENZA ESTERNA: SEGNALE DI RESTARE O RIENTRARE NELL'EDIFICIO = 1 SUONO LUNGO DELLA CAMPANELLA O TROMBA DA STADIO O VERBALMENTE

FINE DELL'EMERGENZA = VERBALMENTE

Redatto dall'RSPP: Ing. Francesco De Matteis

**LEGENDA**


- PERCORSO DI USCITA (VARI COLORI)
- ESTINTORE
- ATTACCO VF
- IDRANTE
- PULSANTE D'ALLARME
- PULSANTE SGANCIO CORRENTE

- USCITA EMERGENZA ALTERNATIVA DA UTILIZZARE SOLO IN CASO DI IMPOSSIBILITA' DI UTILIZZO DI QUELLA INDICATA
- CASSETTA PRONTO SOCCORSO
- QUADRO ELETTRICO
- COMANDO GAS
- TU SEI QUI
- PUNTO DI RACCOLTA (VARI COLORI)

CHIAMATE DI EMERGENZA

- | | |
|------------------------|-----|
| NUMERO UNICO EMERGENZE | 112 |
| VIGILI DEL FUOCO | 115 |
| POLIZIA | 113 |
| CARABINIERI | 112 |
| AMBULANZA | 118 |

PROCEDURE DI EVACUAZIONE

1. Mantenere la calma
 2. Interrompere immediatamente ogni attività
 3. Chiudere le finestre e la porta dietro di se
 4. Non portare oggetti ingombranti (borse, ecc)
 5. Incolonnarsi dietro l'apri fila
 6. Non spingere, non gridare, non correre
- 
7. Durante il percorso mantenere la destra
 8. Non tornare indietro per nessun motivo
 9. In presenza di fumo bognare un fazzoletto coprirsi le vie respiratorie e, se il caso, camminare coproni
 10. Se impossibilitati ad uscire portarsi vicino ad una finestra per chiedere soccorso all'esterno
 11. Non usare l'ascensore in caso d'incendio e terremoto