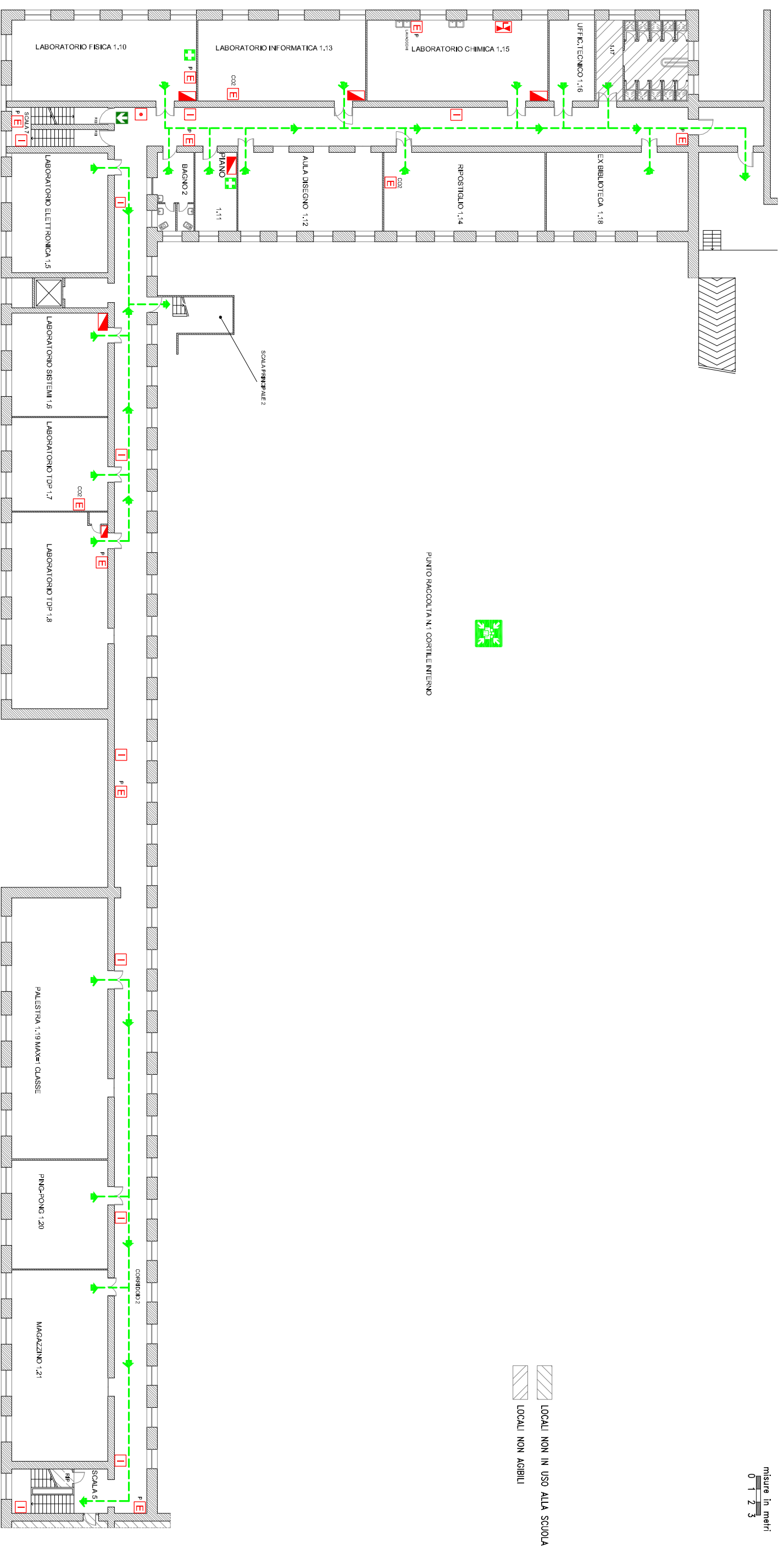


**SEGNALI EMERGENZA**

EMERGENZA INTERNA: SEGNALE EVACUAZIONE = 3 SUONI LUNGH DELLA CAMPANELLA O TROMBA DA STADIO O VERBALMENTE  
 EMERGENZA ESTERNA: SEGNALE DI RESTARE O RIENTRARE NELL'EDIFICIO = 1 SUONO LUNGO DELLA CAMPANELLA O TROMBA DA STADIO O VERBALMENTE  
 FINE DELL'EMERGENZA = VERBALMENTE

Redatto dall'RSPP: Ing. Francesco De Matteis



**LEGENDA**

- PERCORSO DI USCITA (VARI COLORI)
- USCITA EMERGENZA ALTERNATIVA DA UTILIZZARE SOLO IN CASO DI IMPOSSIBILITA' DI UTILIZZO DI QUELLA INDICATA
- ESTINTORE
- CASSETTA PRONTO SOCCORSO
- ATTACCO VVF
- QUADRO ELETTRICO
- IDRANTE
- COMANDO GAS
- PUSANTE D'ALLARME
- TU SEI QUI
- PUSANTE SGANCIO CORRENTE
- PUNTO DI RACCOLTA (VARI COLORI)

- CHIAMATE DI EMERGENZA**
- |                        |     |
|------------------------|-----|
| NUMERO UNICO EMERGENZE | 112 |
| VIGILI DEL FUOCO       | 115 |
| POLIZIA                | 113 |
| CARABINIERI            | 112 |
| AMBULANZA              | 118 |

**PROCEDURE DI EVACUAZIONE**

1. Mantenere la calma
2. Interrompere immediatamente ogni attività
3. Chiudere le finestre e la porta dietro di se
4. Non portare oggetti ingombranti (borse, ecc)
5. Incolonnarsi dietro l'apri fila
6. Non spingere, non gridare, non correre
7. Durante il percorso mantenere la destra
8. Non tornare indietro per nessun motivo
9. In presenza di fumo bognare un fazzoletto coprirsi le vie respiratorie e, se il caso, camminare caproni
10. Se impossibilitati ad uscire portarsi vicino ad una finestra per chiedere soccorso all'asterno
11. Non usare l'ascensore in caso d'incendio e terremoto

